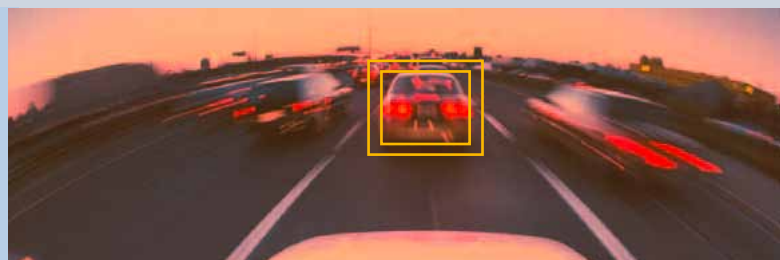


MOBILEYE C2-170

Unsere Vision: Ihre Sicherheit™.



Nur eine einzige Sekunde Ablenkung kann Ihr Leben kosten! Fahren Sie jederzeit sicher mit Mobileye!



Das **Fahrer-Assistenzsystem MOBILEYE C2-170** ist ein einzigartiges **Ein-Kamera-System** für umfassende und vorausschauende Sicherheit in PKW, LKW, Bussen und Flottenfahrzeugen!

MOBILEYE C2-170 ist ein intelligentes Fahrer-Assistenzsystem zur Vermeidung von Unfällen. Das Herz des MOBILEYE C2-170 ist eine Videokamera, die an der Innenseite der Windschutzscheibe befestigt wird. Die Kamera misst

- die Abstände zu den Begrenzungslinien der Fahrspuren und
- die Abstände zu den vorausfahrenden Fahrzeugen

Aus diesen Informationen werden rechtzeitig audio-visuelle Warnungen für den Fahrer generiert zu

- Auffahr- und Kollisionsgefahren (FCW)
- unbeabsichtigtem Fahrspurwechsel (LDW)
- Abstandsinformationen (HMW)

Diese einzigartige Kameralösung, das "dritte Auge" am Steuer, ermüdet nicht, kann nicht abgelenkt werden und ist somit eine wertvolle Unterstützung für den Fahrer zur Vermeidung von Unfällen.

3 Fahrerassistenz-Funktionen in einem System!

Auffahr- und Kollisionsgefahren Forward Collision Warning (FCW)

warnet den Fahrer vor möglichen Auffahrunfällen. Das MOBILEYE C2-170 berechnet die Zeit bis zum möglichen Kontakt zu dem vorausfahrenden Fahrzeug, basierend auf dem momentanen Abstand in Metern und der relativen Geschwindigkeit. FCW warnt den Fahrer vor einer drohenden Kollision und ermöglicht ihm damit, rechtzeitig zu reagieren, um einen Unfall zu verhindern. Die Warnung bleibt so lange bestehen, bis sich die Situation entspannt hat.

Unbeabsichtigter Fahrspurwechsel Lane Departure Warning (LDW)

warnet den ermüdeten oder abgelenkten Fahrer, wenn er unbeabsichtigt die eigene Fahrspur verlässt. Das System misst den Abstand der eigenen Räder zur Fahrspurmarkierung auf beiden Seiten. Wenn sich das Fahrzeug hin zur Fahrspurmarkierung bewegt, ohne dass vorher der Blinker in diese Richtung gesetzt wurde, erzeugt das LDW ein akustisches Warnsignal („Nagelband-Rattern“).

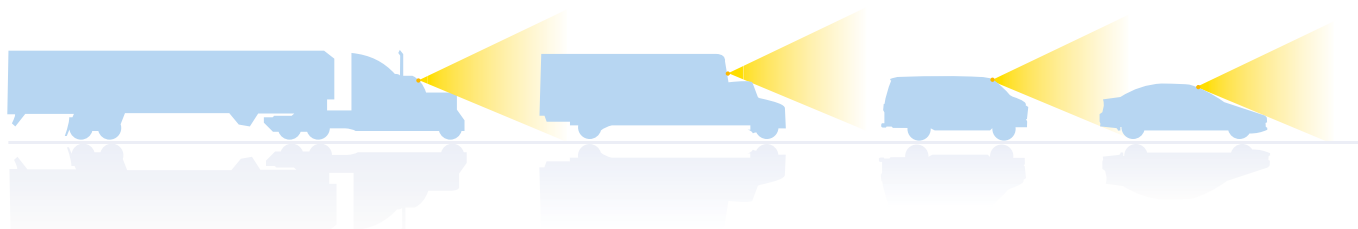
Einstellungen direkt am Display!

Über 3 Tasten auf dem Display können folgende Einstellungen direkt vorgenommen werden:

- **Helligkeit und Lautstärke**
- **Einstellung Mindestabstand**
- **Einstellung Spurerkennung**

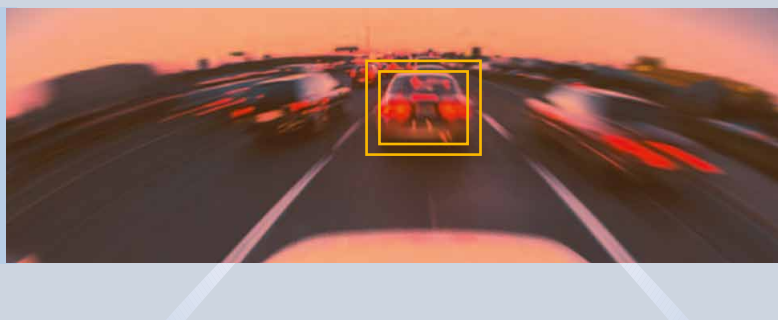
Abstandsinformationen Headway Monitoring & Warning (HMW)

zeigt dem Fahrer den Abstand zum voraus fahrenden Fahrzeug an und unterstützt ihn bei der Einhaltung des empfohlenen Sicherheitsabstands. Diese Unterstützung erfolgt sowohl visuell als auch akustisch. Viele Fahrer haben Schwierigkeiten damit, den Abstand zum voraus fahrenden Fahrzeug richtig einzuschätzen. Das HMW zeigt durch ein rotes oder grünes Signalbild an, in welchem Abstandsbereich sich das Fahrzeug befindet. Wird der gesetzlich vorgegebene Abstand unterschritten, ertönt ein akustisches Signal. So verbessert das HMW das Abstandsverhalten des Fahrers und schützt ihn gleichzeitig vor Strafen durch zu dichtes Auffahren!



MOBILEYE C2-170

Unsere Vision: Ihre Sicherheit™.



Nur eine einzige Sekunde Ablenkung kann Ihr Leben kosten! Fahren Sie jederzeit sicher mit Mobileye!

Vorteile

- Reduzierte Unfallhäufigkeit und damit verbundene Kosten
- Training positiver Fahrgewohnheiten durch die Nutzung der Warnsignale
- Ermöglicht die Ausbildung und Beurteilung von Fahrern
- Anschluss an Fleet- und Telematiksysteme möglich
- Funktioniert Tag und Nacht in fast jeder Fahrsituation

Spezifikation

- Sensor-Sichtfeld: 40° x 30° (B x H)
- Typische Detektordistanz: 70 m
- Echtzeit Bildverarbeitung mit 15 Bildern pro Sekunde auf Mobileye
- EyeQ® Vision System
- Verstellbare LDW Empfindlichkeit
- Verstellbare Frequenz für HMW Audiosignale
- Automatische Warnung, wenn die Systemfunktion z.B. durch Witterungsbedingungen verhindert wird
- Hohe Verfügbarkeit – auch bei schwierigen Witterungsbedingungen
- Datenübertragungsschnittstelle: CAN, RS232, RS 485
- Benötigte Fahrzeugsignale: Bremsen, Blinker, Geschwindigkeit, Scheibenwischer und Fernlicht.

Warnung vor Auffahrunfällen bis zu 2,7 Sekunden vor dem erwarteten Aufprall.



Warnung mit Richtungsanzeige bei unbeabsichtigtem Fahrspurwechsel.



Der Abstand zum vorausfahrenden Auto wird gemessen und angezeigt. Das System warnt, sobald die Distanz zu gering wird.



Systemkomponenten

- Sensor mit hochdynamischer CMOS Kamera und SeeQ® Bildverarbeitung
- Hochwertiger akustischer Signalgeber
- Benutzerfreundliches, hochauflösendes Display mit Bedienfunktionen

Add-Ons

Das Mobileye C2-170 System kann modifiziert werden, um folgende Funktionen zu unterstützen:

- Mobileye intelligente Ereignis-Erfassung (EDR)
- Fahrzeugtracking via GPS
- Fleet Management (FMS) Funktionen
- Zusammenarbeit mit Fahrzeugdatenrekorder (Blackbox)
- Verbindung mit anderen HMI (Display)

Mobileye

Unsere Vision. Ihre Sicherheit

www.mobileye.com

Ihr Vertriebspartner Deutschland

Kienzle Automotive
Alexanderstraße 37-39
45472 Mülheim
Telefon: 0208 / 49 50 5 - 175
E-Mail: fleetinfo@kienzle.de
Web: www.kienzle.de

