

# **BDE – Software ZEMO Version 3.0**

## **Bedienerhandbuch / Auszug**

### **Kienzle – BDE - Systeme**










## Terminalverwaltung

**Reihenfolge** = Bestimmt in welcher Reihenfolge die angelegten Terminals in der aktuellen Statusanzeige aufgelistet werden

### Kommunikationsangaben

**Terminaltyp** = Mit der Software können unterschiedliche Terminals abgefragt werden, je nach Eintragung des Terminaltyps sind mehr oder weniger Einstellungen erlaubt. Mögliche Eintragungen sind:

## Unterbrechungstexte

Basiseinstellung		Unterbrechungstexte	UT20	
Texte	Kurztext	Langtext	BM-Code	
UU	Unbeg	Unbegründet	37	
U00	Ruest	Ruesten	26	
U01	Einst	Einstellen	44	
U02	Fehls	Fehlersuche	21	
U03	RepEl	Reparatur elek.	38	
U04	RepMe	Reparatur mech.	36	
U05	WaRep	Warten auf Rep.	41	
U06	WzgWe	Wzg.-Wechsel	45	
U07	kUmru	Kein Umrüster	40	
U08	kBedi	Kein Bediener	15	
U09	kWzg	Kein Werkzeug	46	

### Textbezeichnungen der Unterbrechungsgründe =

In verschiedenen Programmteilen kann die Bezeichnung des U-Grundes angezeigt werden. Im Hinblick auf die Stellenzahlbeschränkung müssen hier im Einzelfall Abkürzungen eingetragen werden.

In der aktuellen Statusanzeige ist die Darstellung eines Bitmaps neben dem Statusgrund möglich. Diese Bitmaps können durch Sie selbst erstellt werden und müssen in einem Unterverzeichnis mit dem Namen BMP in dem BDE-Ordner angelegt werden. Der Name der Bitmaps muss wie folgt aussehen: STA\_11.bmp Die Numerierung kann von 1 bis 999 lauten und muss in der Terminalkonfiguration neben dem Statustext eingetragen werden.

Die Farbzuzuordnung kann durch einen Doppelklick mit der linken Mausekante auf das Feld neben der Kurzbezeichnung aktiviert werden.

Dies ist jedoch nur bei Neuanlage oder bei Änderung der Terminalkonfiguration möglich.

## Schichtverwaltung

Unter dem Begriff Schichten können Sie bis zu 99 verschiedene Schichtmodelle für die Maschinen vorgeben. Das jeweilige Schichtmodell welches für die Maschine gültig ist, wird durch die Eintragung der jeweiligen Schichtmodellnummer im Feld Schichtcode unter der Terminalverwaltung bestimmt. Dies hat zur Folge, dass die Software Schichtauswertungen liefern kann und eine theoretische maximale Laufzeit der Maschine dem tatsächlichen Wert gegenübergestellt werden kann.

**Schichten**

Schicht-Nr:   
 gültig bis Datum:   
 Bezeichnung:

	Sonntag		Montag		Dienstag		Mittwoch		Donnerstag		Freitag		Samstag	
<b>Schicht 1</b>														
Zeit	600	1530	600	1530	600	1530	600	1530	600	1530	600	1215	0	0
Pause 1	900	915	900	915	900	915	900	915	900	915	900	915	0	0
Pause 2	1200	1230	1200	1230	1200	1230	1200	1230	1200	1230	0	0	0	0
Pause 3	0	0	0	0	0	0	0	0	0	0	0	0	0	0
<b>Schicht 2</b>														
Zeit	1530	2200	1530	2200	1530	2200	1530	2200	1530	2200	0	0	1200	1400
Pause 1	1800	1830	1800	1830	1800	1830	1800	1830	1800	1830	0	0	0	0
Pause 2	0	0	0	0	0	0	0	0	0	0	0	0	0	0
Pause 3	0	0	0	0	0	0	0	0	0	0	0	0	0	0
<b>Schicht 3</b>														
Zeit	0	0	0	0	0	0	0	0	0	0	0	0	0	0
Pause 1	0	0	0	0	0	0	0	0	0	0	0	0	0	0
Pause 2	0	0	0	0	0	0	0	0	0	0	0	0	0	0
Pause 3	0	0	0	0	0	0	0	0	0	0	0	0	0	0

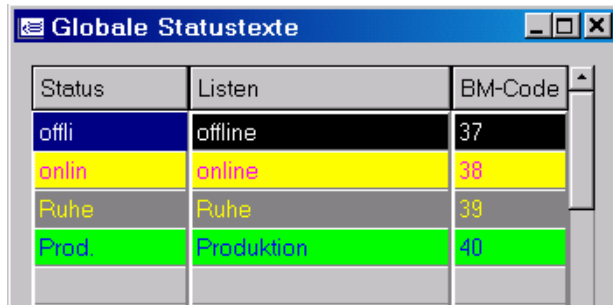
**ZEMO: Programm-Auswahl**

Datei | Listen | Aktuell | Konfiguration | Extras

- Maschinenstatistik
- Auftragsstatistik
- Schichtstatistik
- Tagesstatistik
- Wochen-Statistik
- Monats-Statistik
- Jahres-Statistik
- Maschinen-Störprotokoll
- Terminal-Störprotokoll
- Übersicht Maschinenvergleich
- Übersicht nach Auftrag
- Übersicht nach Maschine-Zeit



## Globale Statustexte

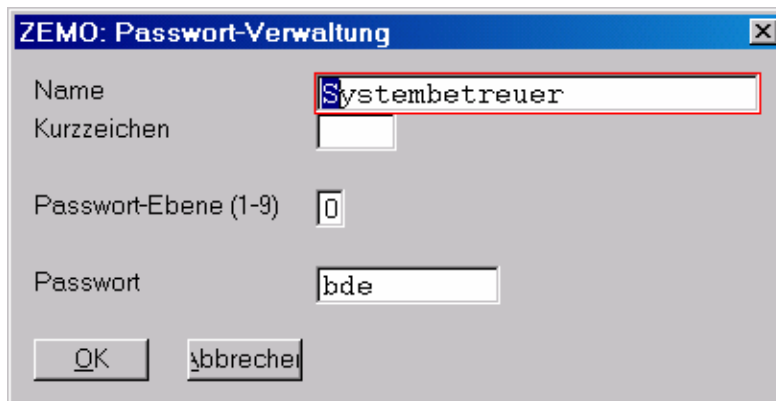


Status	Listen	BM-Code
offli	offline	37
onlin	online	38
Ruhe	Ruhe	39
Prod.	Produktion	40

## Passwort – Verwaltung



Name	Kurzzeichen	Passwort-Ebene (1-9)
Systembetreuer		0
Benutzer 1		1
USER		1



ZEMO: Passwort-Verwaltung

Name: Systembetreuer

Kurzzeichen:

Passwort-Ebene (1-9): 0

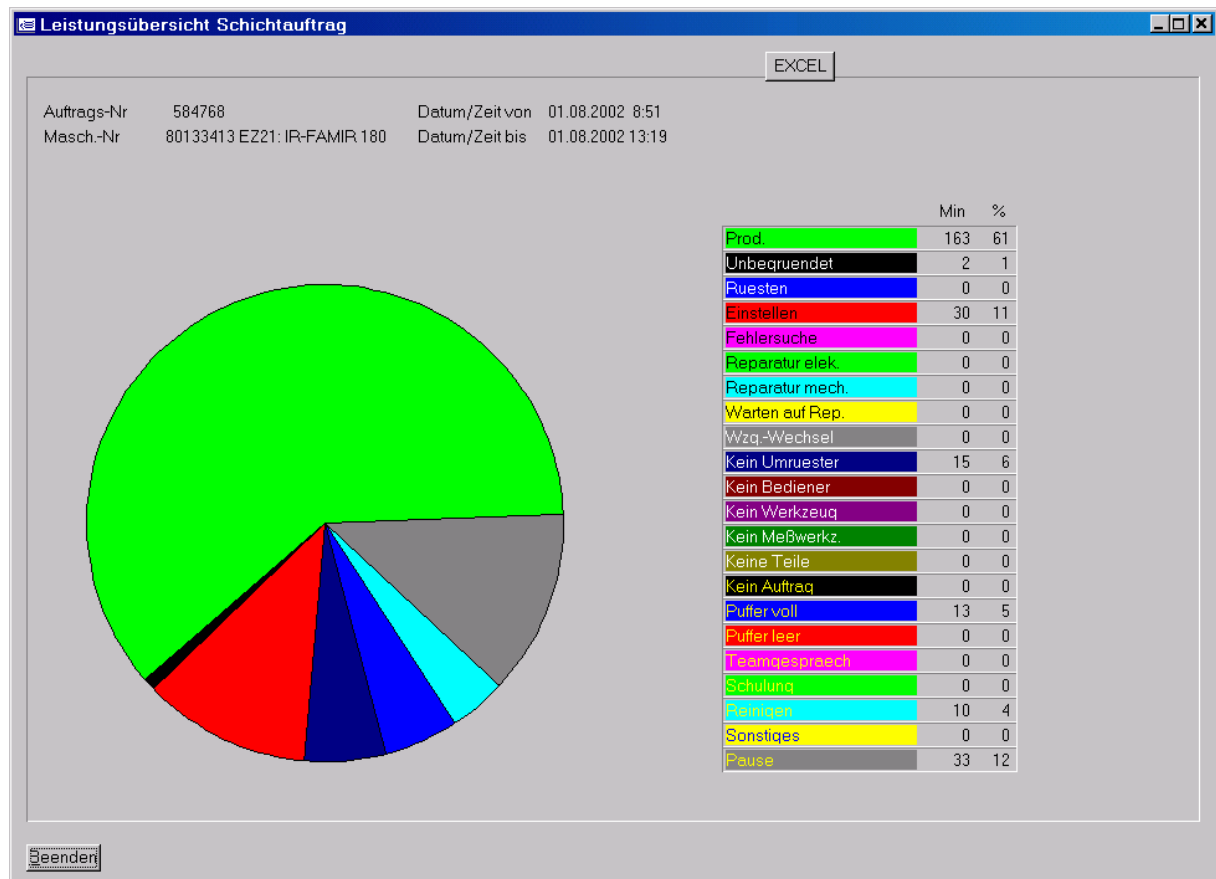
Passwort: bde

OK    Abbrechen

In der Passwort-Verwaltung werden die vergebenen Passwörter in Verbindung mit der Passwordebene eingetragen.

Die jeweiligen Zugangsberechtigungen richten sich nach den entsprechenden Eintragungen in der Passwortberechtigung. Ein neuer Eintrag wird durch die Taste Einfügen ermöglicht, das Löschen erfolgt über die Taste Entfernen.

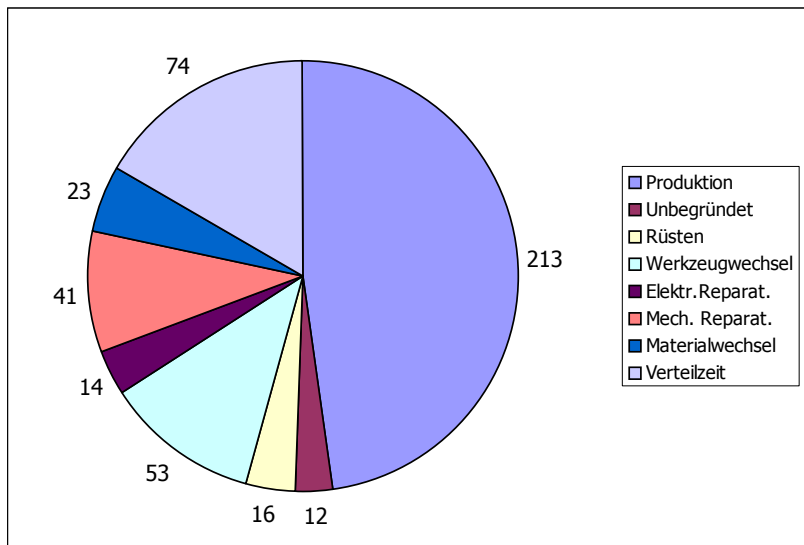
## Beispiele von Grafikansichten, Auswertungen und EXCEL – Grafiken



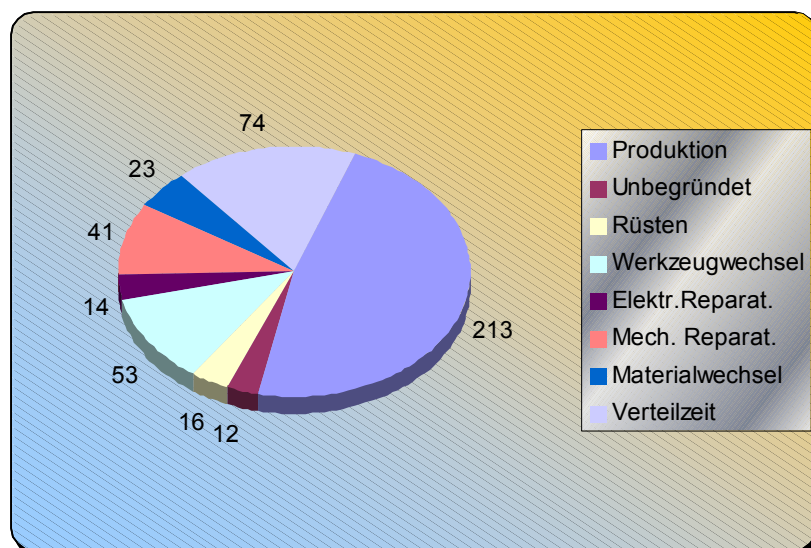
## Leistungsübersicht Schichtauftrag

Übersicht 08.05.2000 12:12 - 08.05.2000 3:42

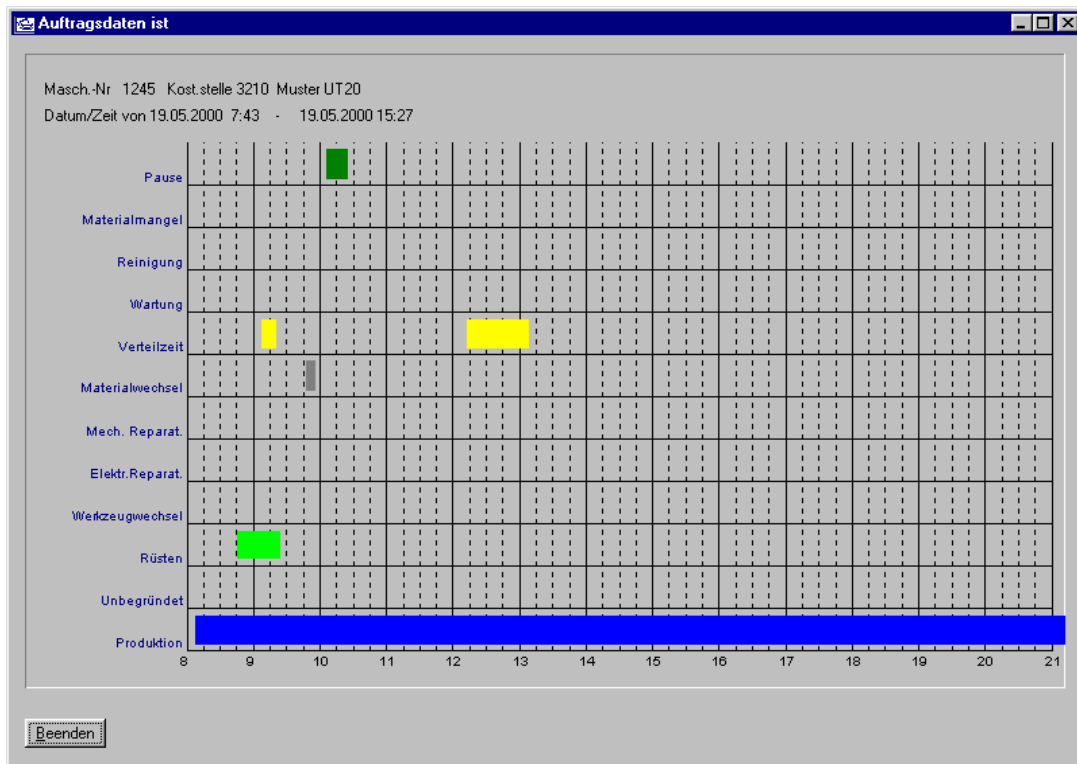
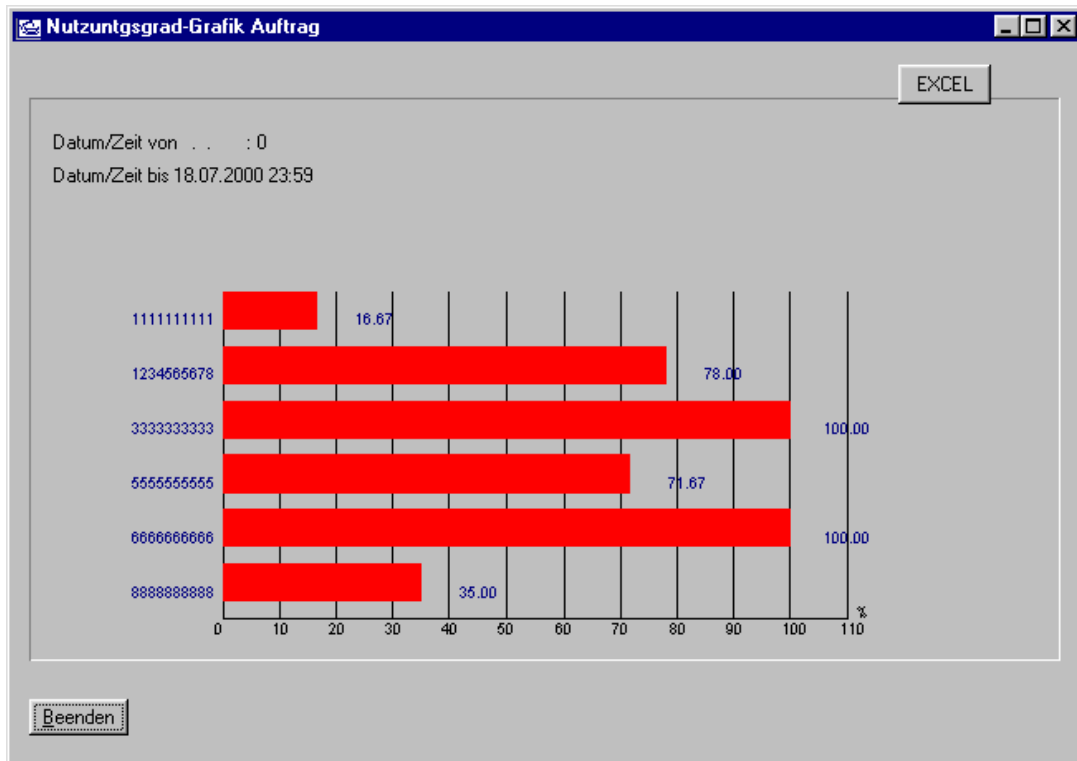
Terminal: 1 - Muster UT20  
Maschine: 1245  
Kostenstelle 3210



Nach einer entsprechenden Umformatierung könnte die Grafik auch wie folgt aussehen:



Weitere grafische Ansichten zeigen den Bearbeitungszeitraum einer Schicht oder Auftrag und einen Nutzungsgradvergleich in Form eines Balkendiagramms:



### Zeitliche grafische Maschinenbelegung